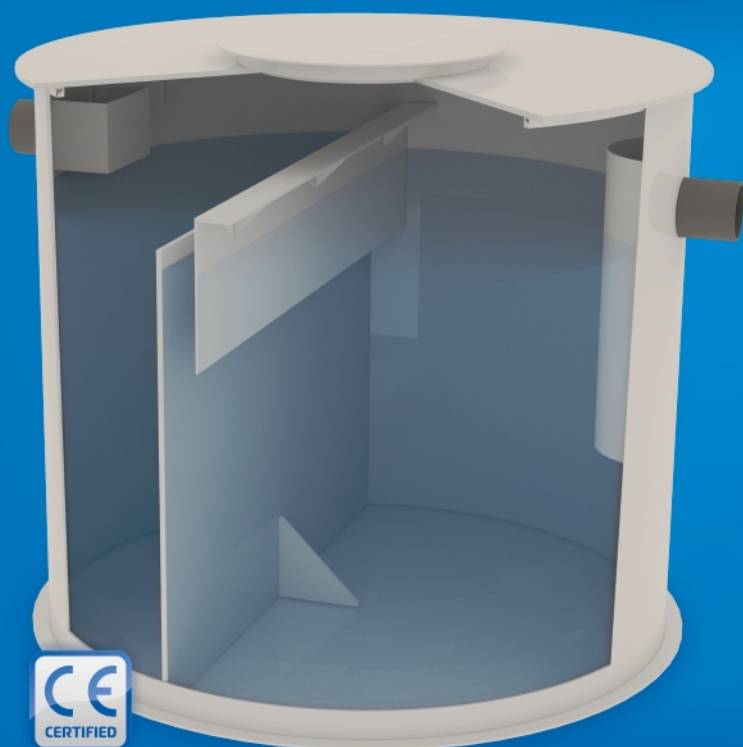


ЖИРОУЛОВИТЕЛИ



Жироуловители или жироловки предназначены для захвата и удаления масел и жиров, которые содержатся в сточных водах столовых, ресторанов или малых предприятий пищевой промышленности (например, производства деликатесов, выпечки) и т.д.

Жироуловители устанавливаются в канализационных сетях, где возникают сточные воды с содержанием жиров, как можно ближе к месту возникновения данного типа загрязнений.

Преимущества технологии ENVI-PUR

- Предохраняет канализационные сети и другое оборудование сетей от засорения и возникновения неприятного запаха
- Предохраняет от подкисления воды и снижения эффективности работы биологических сооружений, вызванного разложением жиров, что влияет на появление биохимических и механических неполадок, как, например, ухудшение осаждаемости ила
- Низкие затраты на обслуживание
- Повышает эффективность работы очистных сооружений сточных вод и продлевает жизненный цикл системы канализации
- Имеет качественное герметичное покрытие
- Пластиковая самонесущая конструкция не требует дорогостоящей строительной подготовки
- Возможность двустенного исполнения (по требованию заказчика, зависит от строительных условий)
- Жироуловитель может быть установлен в заглубленном, полузаглубленном виде или на поверхности (после внесения дополнений в конструкцию на заказ)

Сертификация

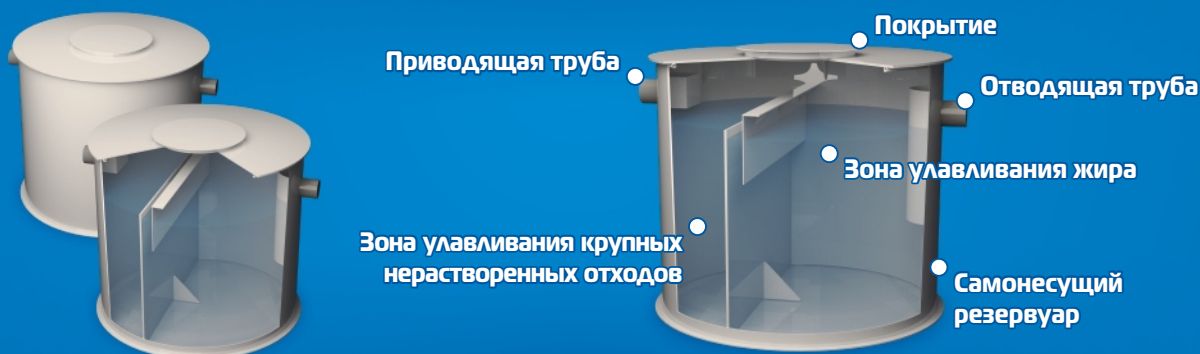
- Жироуловители сконструированы в соответствии с европейской нормой EN 1825-1:2005 и имеют международное обозначение соответствия CE.

Предупреждение

- Перед жироуловителем нельзя устанавливать дробилку отходов питания
 - Использование кухонных дробилок недопустимо, в связи с перегрузкой жироуловителей органическими веществами
- Жироуловитель не предназначен для очистки сточных вод от общественных туалетов
- Жироуловитель не предназначен для очистки промышленных сточных вод, кроме описанных на первой странице

Технические параметры жироуловителей

Типовое обозначение		LE 1k	LE 2k	LE 4k	LE 6k	LE 8k	LE 10k	LE 6	LE 8	LE 10
Максимальное количество воды	[л/с]	1	2	4	6	8	10	6	8	10
Диаметр подводящей трубы	[мм]	100	100	100	150	150	150	150	150	150
Диаметр отводящей трубы	[мм]	100	100	100	150	150	150	150	150	150
Диаметр резервуара	[мм]	1 100	1 100	1 400	1 800	1 800	2 100	-	-	-
Длина резервуара	[мм]	-	-	-	-	-	-	2 160	2 160	3 160
Ширина резервуара	[мм]	-	-	-	-	-	-	1 660	1 660	1 660
Высота резервуара	[мм]	1 300	1 500	1 400	1 600	1 800	1 900	1 530	1 730	1 730
Уровень воды	[мм]	900	1 100	1 000	1 200	1 400	1 400	1 000	1 200	1 200
Общий объем	[м ³]	0,86	1,05	1,54	3,05	3,97	4,85	3,00	3,60	5,40
Максимальный слой жира	[мм]	200	200	200	200	200	200	200	200	200
Максимальный объем жира	[м ³]	0,072	0,094	0,182	0,293	0,375	0,469	0,294	0,378	0,558
Масса	[кг]	75	85	105	140	160	185	305	340	465
Приблизительное количество блюд [шт.]		80	150	300	450	600	800	450	600	800



ENVI-PUR, s.r.o.
Wilsonova 420
392 01 Soběslav
Чехия

"TAZA BIO SYSTEMS"
г. Бишкек, бульвар
Эркиндик 31 А

+996553609061
+996559221177
www.taza.kg
www.envi-pur.ru

